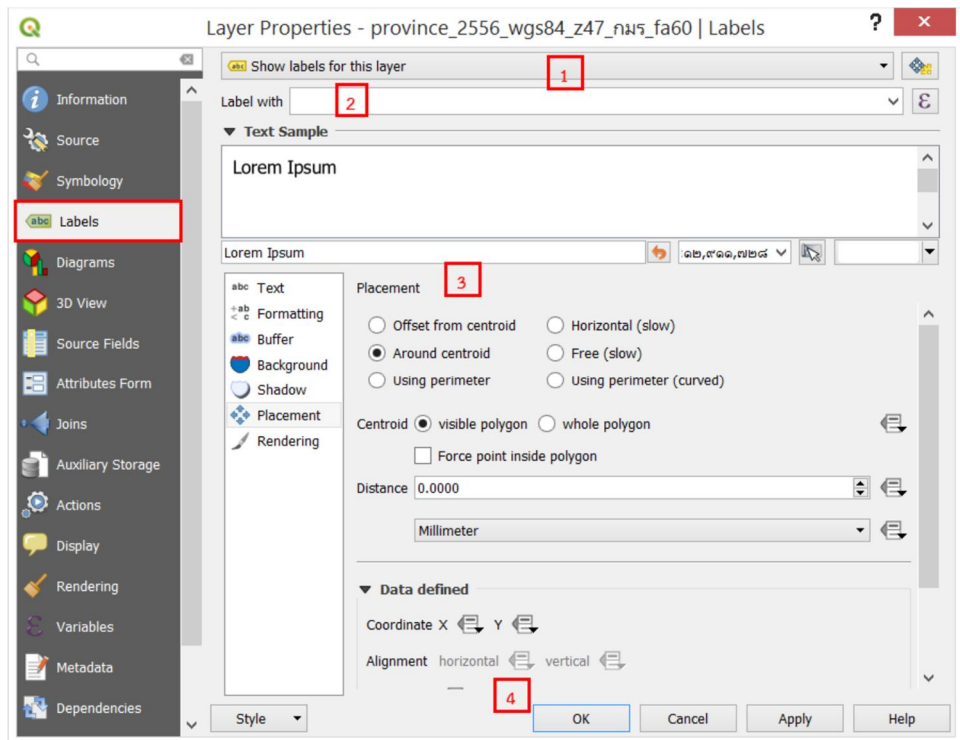


บทที่ 5

การกำหนดสัญลักษณ์ การแสดงป้ายข้อมูลและการกำหนดข้อมูลอักษร

การแสดงผลป้ายข้อมูล (Label)

เป็นการกำหนดข้อความหรือตัวเลขให้แสดงบนแต่ละ Feature ของชั้นข้อมูลที่ต้องการ เช่น ขอบเขต อำเภอ ตำบล จังหวัด มีขั้นตอนดังนี้

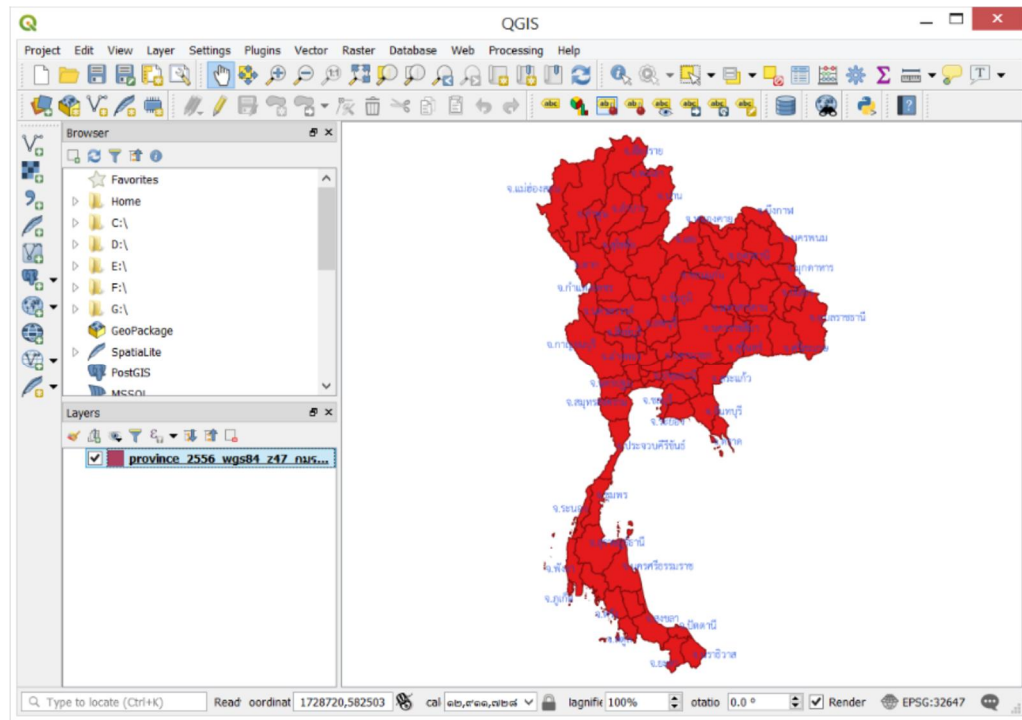


- 1) คลิกที่ช่อง Label เปลี่ยนจาก No Label เป็น Show label for this layer
- 2) ที่ช่อง label with เลือกข้อความหรือตัวเลขที่ต้องการให้แสดงชั้นข้อมูลในกรณีศึกษา
เลือก abc PROV_NAM_T (เป็นการแสดงชื่อของจังหวัด)
- 3) การปรับแต่ง มีให้สามารถปรับได้ 7 อย่าง ดังนี้
 - Text ปรับ Front ขนาด สี ความโปร่งใสของตัวอักษร
 - Formatting ปรับการตัดคำ ระยะห่างระหว่างบรรทัด จำนวนจุดทศนิยม
 - Buffer ปรับสีขอบตัวอักษร ขนาดความหนาของขอบตัวอักษร
 - Background ปรับพื้นหลัง
 - Shadow ปรับความเข้มความโปร่งใส แสงเงาของตัวอักษร
 - Placement ปรับตำแหน่งที่จะวาง Label

- Rendering ปรับสภาพการการมองเห็นแสดงที่มาตราส่วนใดบ้าง

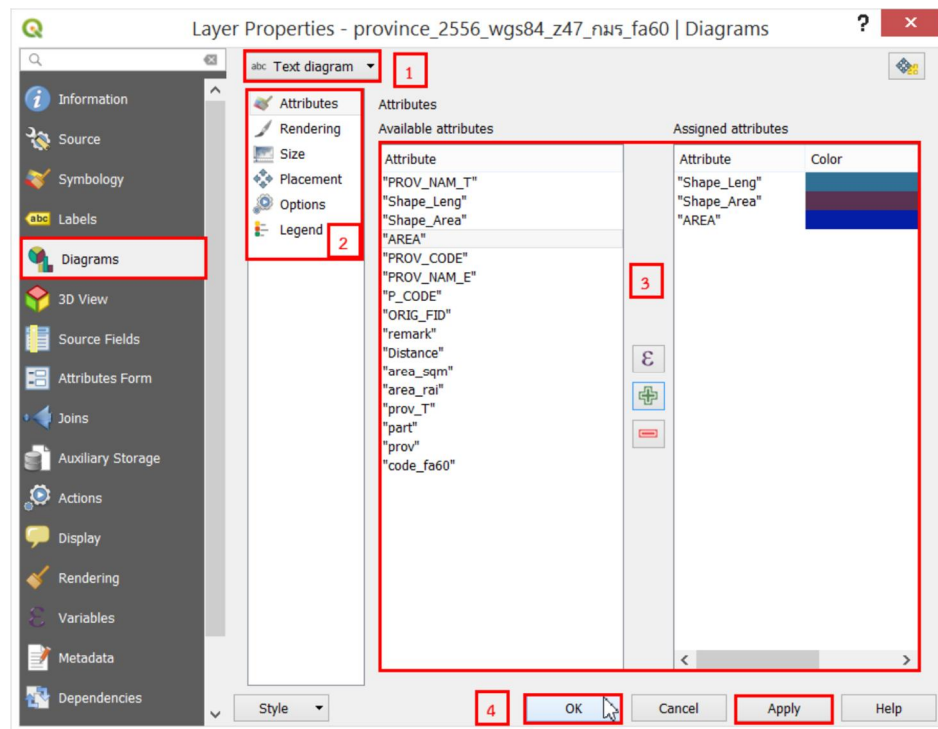
4) ทำการปรับแต่งเส้นสีแดง จะแสดงตัวอย่างอักษรที่ปรับแต่งอยู่ที่ ช่องของ Text/Buffer sample

5) เมื่อปรับแต่งตามต้องการแล้วกด OK ที่ชั้นข้อมูลจะปรากฏข้อความหรือตัวเลขที่ Label ไร่



การแสดงผลชั้นข้อมูลสถิติ (Diagrams)

แถบที่ใช้สร้าง Diagrams จากตาราง Attribute ทั้งแบบ Pie chart Text diagram และ Histogram เพื่อที่จะสามารถวิเคราะห์ข้อมูลให้เกิดผลลัพธ์ที่ถูกต้องมากยิ่งขึ้น มีขั้นตอนดังนี้



1) คลิกขวาที่ชั้นข้อมูลที่จะสร้าง Diagram เลือก Properties จากนั้นจะปรากฏหน้าต่าง Layer properties ให้เลือกแถบ Diagram

2) ไปที่แถบกดเลื่อนลงเลือกรูปแบบ Diagram ที่ต้องการและเหมาะสมกับงาน ในกรณีศึกษาเลือกเป็น Text Diagram

3) การสร้าง Diagram มีฟังก์ชันในการนำเข้าสู่ข้อมูลและปรับรูปแบบ ดังนี้

- Attribute ใช้นำเข้าข้อมูล Attribute ที่เป็นข้อมูลแสดงผลใน Diagram โดยสามารถเลือกข้อมูลที่ต้องการแสดงใน Diagram ได้โดย คลิกเลือกข้อมูลที่ต้องการนำเข้าแล้วคลิกเครื่องหมายบวก โดยสามารถตั้งค่า Font สีของข้อมูลได้ ดับเบิลคลิกที่ตัวข้อมูลที่นำเข้า จะปรากฏการตั้งค่าสี ทำการเลือกสีที่ต้องการและคลิก OK

- Appearance ใช้ปรับ สีขอบ สีพื้นหลัง ขนาด ความโปร่งใส ของ Diagram

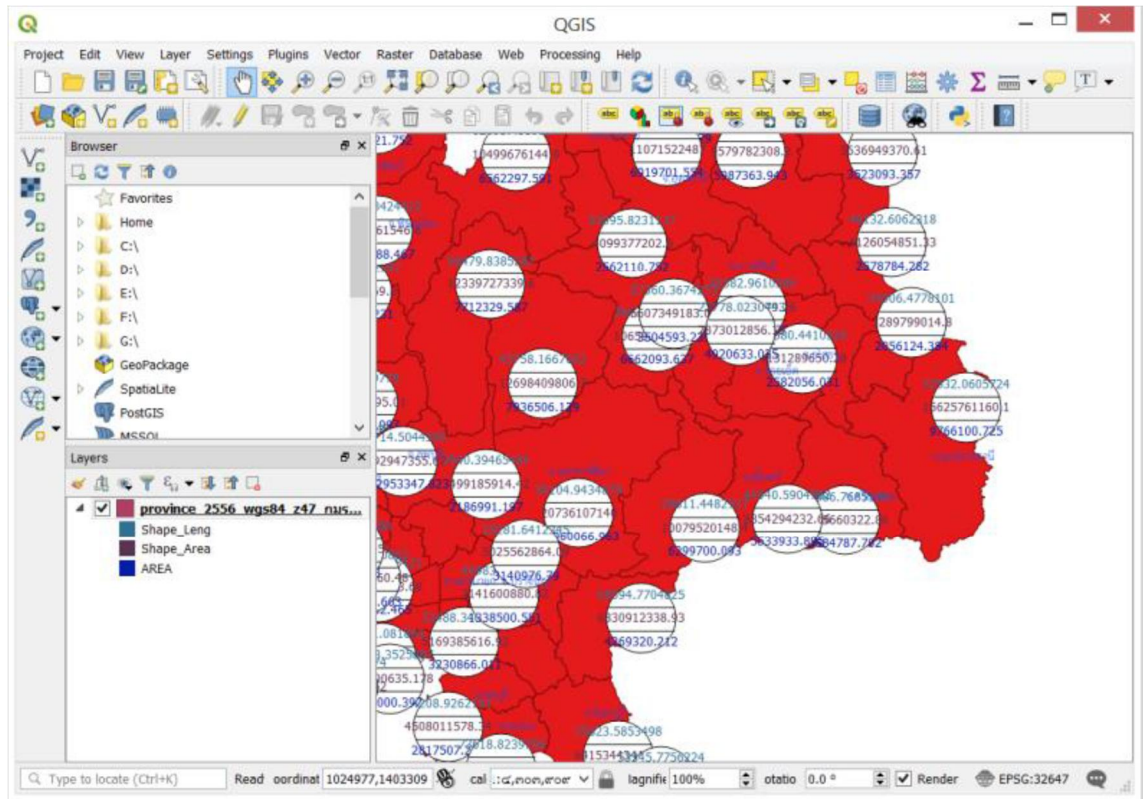
- Size ใช้กำหนดจำนวนข้อมูลที่จะแสดงใน Diagram เช่น จำนวนตัวอักษร จำนวนตัวเลข เป็นต้น

- Placement ใช้กำหนดตำแหน่งในการวาง Diagram

- Option เป็นแถบตั้งค่าที่ใช้เฉพาะกับ Histogram ใช้วางแนวของแผนภูมิ บน ล่าง ซ้าย ขวา

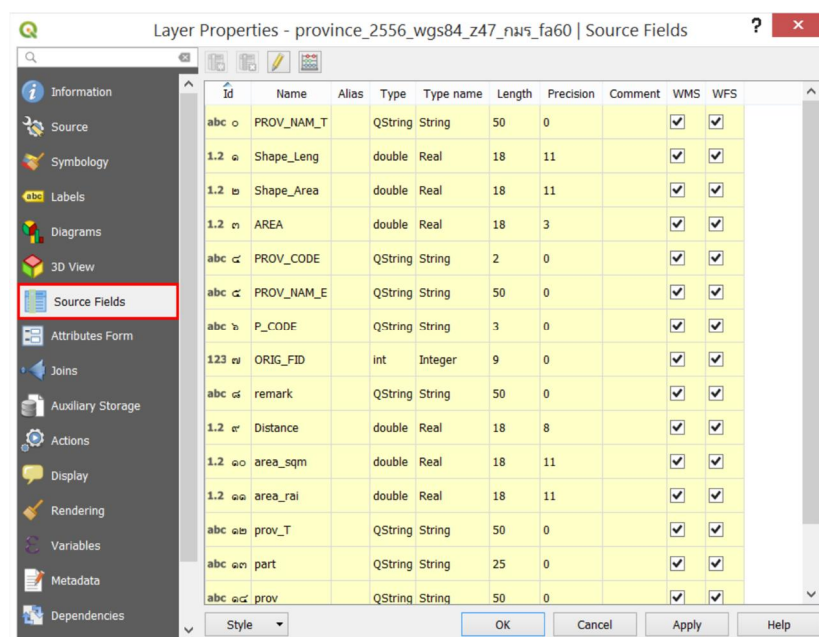
- Legend ใช้แสดงคำอธิบายสำหรับ Attribute ในแผนภาพ

4) เมื่อตั้งค่าปรับเสร็จเสร็จเรียบร้อยแล้วคลิก OK และกดปิดหน้าต่างการตั้งค่า



การกำหนดคุณสมบัติตาราง (Source Fields)

แถบที่แสดงข้อมูล Field ทั้งหมดที่อยู่ในชั้นข้อมูลนั้น รวมถึงบอกชื่อ ความยาวในการรองรับตัวอักษร หรือตัวเลข ประเภทของข้อมูล เป็นต้น โดยสามารถแก้ไขและค่านวนค่าข้อมูลใน Field ได้



- แถบ Metadata

เป็นแถบเมนูสำหรับบอกรายละเอียดของชั้นข้อมูล เช่น จำนวนของชั้นข้อมูล จำนวนของ Feature ทั้งหมดของชั้นข้อมูล CRS ทั้งหมด เป็นต้น

